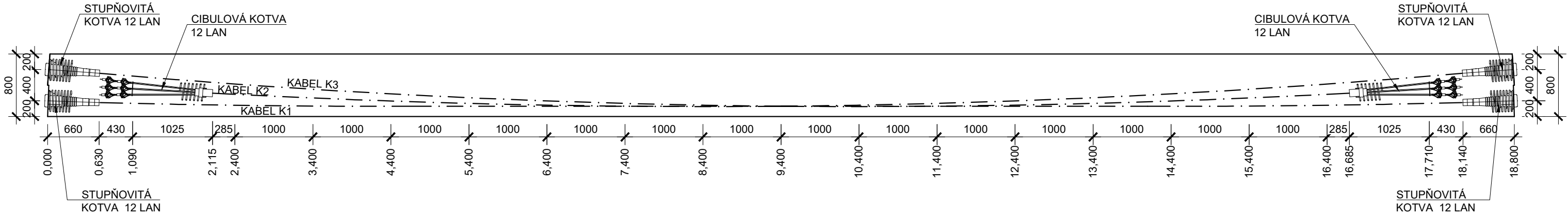
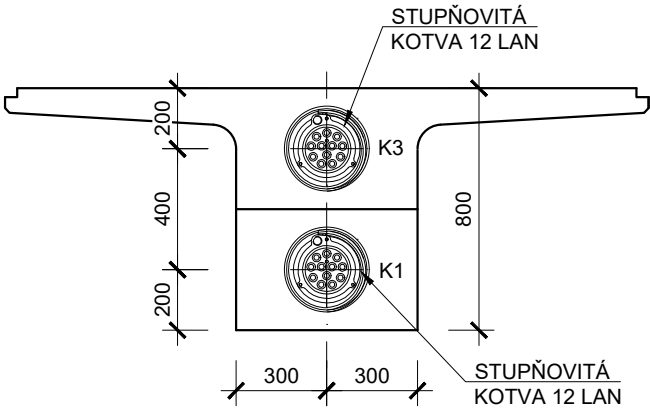


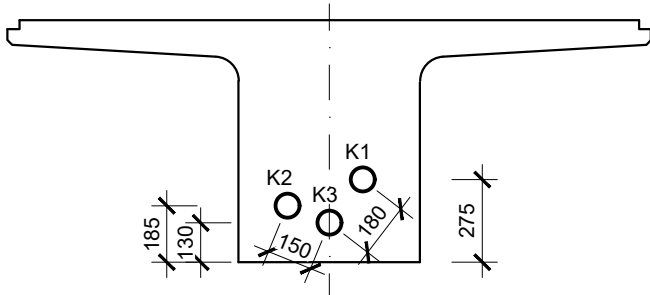
PODÉLNÝ ŘEZ M 1:50



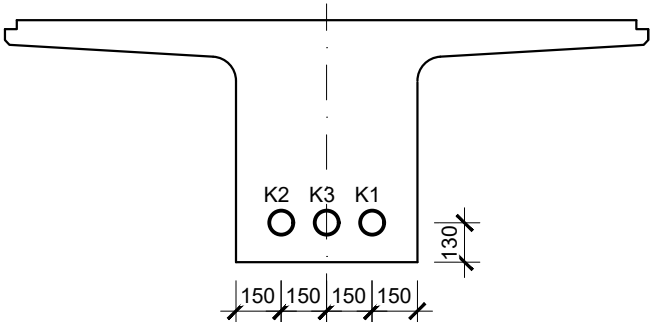
POHLED NA ČELO M 1:25



ŘEZ A-A VE ČTVRTINĚ NOSNÍKU M 1:25



ŘEZ A-A V POLOVINĚ NOSNÍKU M 1:25



VYTÝČENÍ KABELŮ SVISLÉ SOUŘADNICE

STANIČENÍ	SVISLÉ SOUŘADNICE (mm)		
	OSA KABELU		
	K1	K2	K3
0,000	-	-	-
0,630	178	-	554
1,090	167	354	517
2,115	147	298	436
2,400	143	283	415
3,400	133	236	347
4,400	130	197	289
5,400	130	167	239
6,400	130	145	199
7,400	130	131	167
8,400	130	130	144
9,400	130	130	130
10,400	130	130	144
11,400	131	130	167
12,400	145	130	199
13,400	167	130	239
14,400	197	130	289
15,400	236	133	347
16,400	283	143	415
16,685	298	147	436
17,710	354	167	517
18,140	-	178	554
18,800	-	-	-

POSTUP NAPÍNÁNÍ

KABEL	ČÁSTEČNÉ PŘEDEPNUTÍ	FINÁLNÍ DOPNUTÍ
	NAPĚTÍ (MPa)	NAPĚTÍ (MPa)
K1	550,0	780,0
K2	550,0	780,0
K3	0,0	1330,0

VÝKAZ PŘEDPÍNACÍ VÝZTUŽE PRO 1 NOSNÍK

KOTVA AKTIVNÍ PRO 12 LAN	4 ks
KOTVA CIBULOVÁ PRO 12 LAN	2 ks
DÉLKA KABELŮ S PŘESAHEM 1,5 m	65,4 m
CELKOVÁ HMOTNOST KABELŮ	930 kg
DÉLKA KABELOVÝCH KANÁLKŮ	49,5 m

VÝKAZ PŘEDPÍNACÍ VÝZTUŽE PRO 7 NOSNÍKŮ

KOTVA AKTIVNÍ PRO 12 LAN	28 ks
KOTVA CIBULOVÁ PRO 12 LAN	14 ks
DÉLKA KABELŮ S PŘESAHEM 1,5 m	457,8 m
CELKOVÁ HMOTNOST KABELŮ	6510 kg
DÉLKA KABELOVÝCH KANÁLKŮ	346,5 m


POZNÁMKY:

- PRO PREFABRIKOVANÉ NOSNÍKY BUDE ZHOTOVENA VTD, KDE BUDE KONKRÉTNĚ UPŘESNĚN PŘEDPÍNACÍ SYSTÉM
- PŘEDPĚTÍ JE UVAŽOVÁNO KABELY O 12 LANECH Ø15,7mm 1570/1770
- PŘEDPĚTÍ JE SHODNÉ PRO OBA TYPY NOSNÍKŮ
- V MÍSTĚ NAPÍNANÉ KOTVY BUDE KAŽDÝ KABEL OPATŘEN INJEKTÁŽNÍM KANÁLKEM A V MÍSTĚ MRTVÉ KOTVY ODVZDUŠŇOVACÍM KANÁLKEM
- ÚPRAVY PRO VYBRÁNÍ NA ČELECH KOTEV BUDOU UPŘESNĚNY VE VTD
- V TABULCE JE UVEDENÝ PŘEDPOKLÁDANÝ POSTUP NAPÍNÁNÍ, POSTUP BUDE UPŘESNĚN VE VTD DLE ZVOLENÉHO PŘEDPÍNACÍHO SYSTÉMU

STAVBA:

Festivalový most M17 - Rekonstrukce

OBJEDNATEL:


 Statutární město Karlovy Vary

Moskevská 2035/21  
361 20 Karlovy Vary

GENERÁLNÍ PROJEKTANT:

TOMAN engineering, s.r.o.

Myslivecká 21  
360 07 Karlovy Vary - Doubí

 DIPONT s.r.o., projektová a inženýrská činnost Libouchec č.p. 505, 403 35 Libouchec, CZ E: dipont@dipont.cz T: 00420 475 201 724			Zakázka:	Datum:
			D22002	03/2022
ODP. PROJEKTANT SO	VYPRACOVAL	TECHNICKÁ KONTROLA	Účel PD:	PDPS
ING. MARTIN PLŠEK	ING. MARTIN PLŠEK	ING. RADEK TOMAN	Měřítko:	1:100, 1:50
			Formát:	4xA4
OBJEKT:			Část:	Paré:
			SO 201 - FESTIVALOVÝ MOST	
PŘÍLOHA:			Příloha:	
PŘEDPĚTÍ NOSNÍKU			9	